



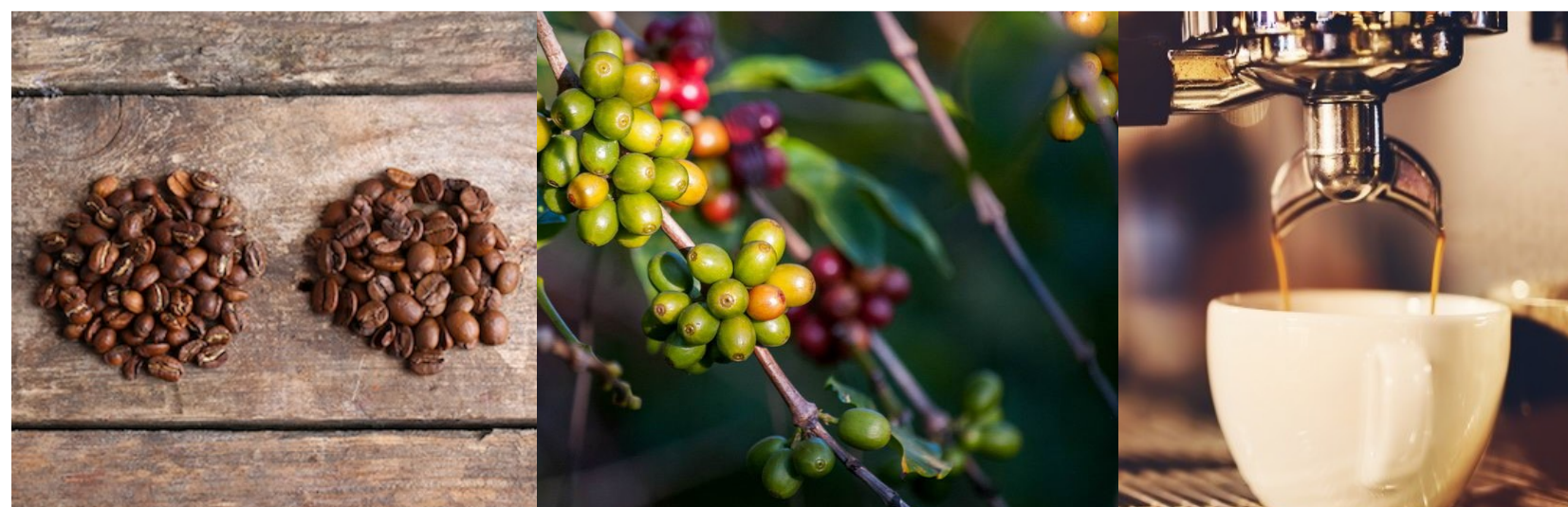
GROBKONZEPT

DIE CAFE- & ESPRESSOBAR **KKL-BÄRN** ENTSTEHT IM EHEMALIGEN ARCHITEKTENBÜRO VON KRAUT ARCHITEKTEN. HINTER DEN DREI GROSSBUCHSTABEN VERBIRGT SICH AUCH DER NAME: **KRAUTS KAFFEE LOUNGE**. DAS LOKAL AN DER DUNATSTRASSE 5 IM EGGHÖLZI LIEGT AM RANDE DER STADT BERN. DAS GEBÄUDE STAMMT AUS DEN 60ER JAHREN UND WURDE BEREITS VON MEHREREN MIETERN GENUTZT. DAS QUARTIER AN DER STADTGRENZE ZU MURI HAT EINE GUTE AUSGANGSLAGE MIT AUTOBAHNANSCHLUSS, TRAM- & BUSLINIEN, TANKSTELLEN SOWIE DIVERSEN EINKAUFSLÄDEN.

DER EIGENTÜMER STELLT SICH EIN ORT DER BEGEGNUNG VOR. AN DIESEM ORT WIRD DER HEKTISCHE ALLTAG UND DIE UNTERSCHIEDLICHKEIT DER MENSCHEN AUF EINEN GLEICHEN NENNER GEBRACHT: KAFFEE. IM **KKL-BÄRN** GIBT ES DEN KAFFEE NICHT NUR ZUM TRINKEN, ZUM ANGEBOT GEHÖREN AUCH GLEICH ALLE ZUGEHÖRIGKEITEN WIE KAFFEE- BOHNEN, -MÜHLEN UND – MASCHINEN.

WER SICH DENKT, DAS LOKAL SEI NUR EIN ORT FÜR KAFFEETRINKER, TÄUSCHT SICH. AN DER BAR SIND NEBST DEM BREITEN ANGEBOT AN KAFFEE AUCH TEE, MINERAL UND ANDERE AUERWÄHLTE ERFRISCHUNGSGETRÄNKE ERHÄLTICH. EINE GEMÜTLICH EINGERICHTETE LOUNGE BIETET GELEGENHEIT FÜR TREFFEN MIT FREUNDEN, AUSTAUSCH MIT BEKANNTEN, ODER GANZ EINFACH DIE MÖGLICHKEIT GEMÜTLICH HINTER EINEM BUCH ZU VERSINKEN. SELBSTVERSTÄNDLICH DARF IN EINEM URBANEN COFFEESHOP NICHT DER HEISSBEGEHRTE WORKSPACE FEHLEN. OB FÜR STUDIERENDE ODER FREISCHAFFENDE MIT LAPTOP, DER WORKSPACE BIETET STROMVERSORGUNG, GUTEN WLAN-EMPfang UND DIE NÖTIGE DISTANZ, UM UNGESTÖRT ARBEITEN ZU KÖNNEN. HINTER DEM BESTEHENDEN SCHAUFENSTER BEFINDEN SICH TISCHE, AN WELCHEM DAS GESCHEHEN AUF DER STRASSE BEOBACHTET WERDEN KANN. AN SONNIGEN TAGEN BETET DIE NEUE VERANDA WELCHE SICH ÜBER DIE GANZE BREITE VOM GEBÄUDE ZIEHT, SITZMÖGLICHKEITEN MIT 2-ER TISCHEN. DIE BESTEHENDE SONNENSTORE STELLT DIE BENÖTIGTE BESCHATTUNG ZUR VERFÜGUNG. DER ZUGANG ZUM LOKAL, IST ÜBER EINE RAMPE AUCH MIT ROLLSTUHL ODER KINDERWAGEN LEICHT ZUGÄNGLICH. DIE WC-ANLAGE BEFINDET SICH IM UNTERGESCHOSS. DIESE WIRD ENTWEDER VIA TREPPE ODER AUSSEN RUM ÜBER EINEN SEPARATEN EINGANG AUCH MIT ROLLSTUHL ERREICHT.

EINE IN DIE BAR INTEGRIERTE VITRINE LÄDT ALLE KAFFEELIEBHABER FÖRMLICH EIN, SICH ZU HAUSE ALS BARISTA ZU VERSUCHEN. DER PERSÖNLICHE LIBLINGSKAFFEE, SOWIE EINE AUSWAHL AN KAFFEEMASCHINEN KANN DIREKT IM **KKL-BÄRN** GEKAUFT WERDEN. EIN FÜR VERKAUFSGESPRÄCHE EINGERICHTETER BERATUNGSRAUM BEFINDET SICH IM UNTERGESCHOSS. HIER KANN UNGESTÖRT GEFACHSIMPelt WERDEN. AUCH IST ES MÖGLICH, DIE VERSCHIEDENEN MASCHINEN IN RUHE AUSZUPROBIEREN. ANGRENZEND AN DEN BERATUNGSRAUM BEFINDET SICH DAS LAGER MIT GENÜGEND VORRAT AN VERKAUFSPRODUKTEN, SOWIE EIN KLEINES BACK-OFFICE FÜR ANGESTELLTE.



MODELLFOTOS

- OBEN: ANSICHT GEBÄUDE VON AUSSEN MIT VERANDA
- MITTE: ANSICHT BAR MIT AUSSTELLUNG KAFFEEMASCHINE, WANDBILD MIT TREPPE ZU AUSSTELLUNG
- UNTEN LINKS: BLICK VON HINTER DER BAR NACH AUSSEN
- UNTEN RECHTS: BLICK VON VERANDA DURCHS SCHAUFENSTER



KKL-bärn Kraut's Kaffee Lounge bärn

FACH / DOZENT RAUMGESTALTUNG / PASCAL KRAUT

PLANAUSFÜHRUNG GROBKONZEPT

GRUPPENARBEIT F. SCHULER, N. GLOOR, S. BURN

DATUM MÄRZ 2022

FUSSBODEN „SICHTBETON-OPTIK“

EIGENSCHAFTEN:

VON NATUR AUS IST EIN SICHTBETONBODEN EIN HARTER BODEN. DIES MACHT IHN BESONDERS WIDERSTANDSFÄHIG. DER BODEN IST VÖLLIG FUGENLOS UND WASSERDICHT. SO SAMMELT SICH KEINE FEUCHTIGKEIT UND AUCH KEIN SCHMUTZ IN FUGEN AN. DURCH DIE BEIMISCHUNG VON FARBPIGMENTEN STEHT DER RAUMGESTALTUNG MIT EINEM SICHTBETONBODEN VIELES OFFEN.

BKP:

281.1 FUGENLOSE BODENBELÄGE, BAUMEISTER

KENNWERTE:

MATERIAL ZEMENT, PFLANZENÖL

PRODUKT SENSOBODEN

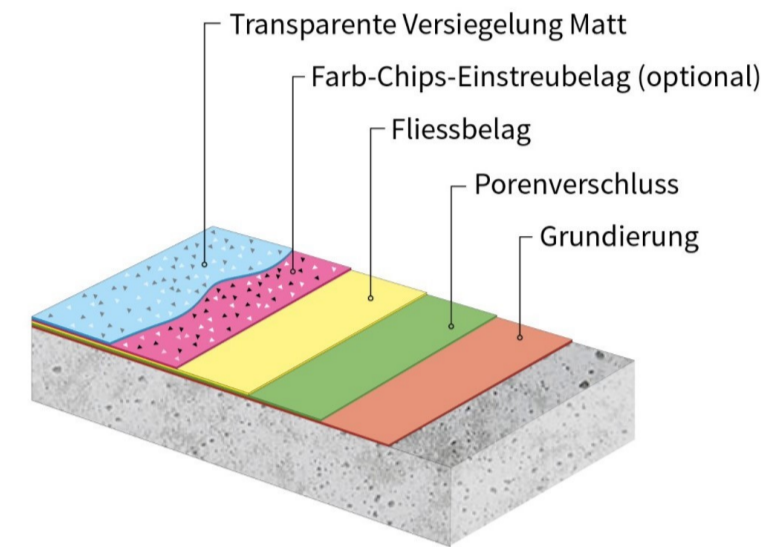
DIMENSION 240 X 115 X 71 MM

FUGE 10 MM

OBERFLÄCHE ROH, GLATT, ÜBERSTREICHBAR

BESONDERHEIT:

BEI SENSOBÖDEN WERDEN NATÜRLICHE BIOPOLYMERE VERWENDET, UM QUALITATIV HOCHWERTIGE FUGENLOSE GUSSBÖDEN ZU GEWÄHRLEISTEN. NEBEN DER WÄRME, DES GEFÜHLS UND DER WOHN- GESUNDHEIT, IST SENSO DER EINZIGE ANBIETER, DER FUGENLOSE GUSSBÖDEN AUS NATÜRLICHEM PFLANZENÖL ANBIETET.



ERKLÄRUNG:

- UNTERLAGSBODEN BESTEHEND
- UNTERGRUND ANSCHLEIFFEN
- AUFTRAGSDICKE 2-3 MM

DECKE „AKUSTIK PLATTE BLASWAPHON“

EIGENSCHAFTEN:

DIE AKUSTIK-PLATTE BESTEHT AUS REGIONALEN HANFFASERN UND WIRD MIT EINER OFFEN-PORIGEN VORBESCHICHTUNG AUS RECYCELTEM GLAS IN UNSERER PRODUKTION IN DER SCHWEIZ HERGESTELLT. DIE FINALE ENDBESCHICHTUNG MIT MIKROPORÖSEM AKUSTIKPUTZ AUS FEINEM MARMORSAND SORGT FÜR EINE FUGENLOSE UND ZUGLEICH GLATTE, ABSORBIERENDE OBERFLÄCHE.

BKP:

283.4 DECKENBEKLEIDUNG HOLZWERKSTOFFE, SCHREINER

285.1 INNERE MALERARBEITEN, MALER

KENNWERTE:

MATERIAL HANF, GLAS, SAND, VERPUTZ

PRODUKT BASWA NATURAL CLASSIC FINE

DIMENSION DICKE 40 MM

FUGE FUGENLOS

OBERFLÄCHE OFFENPORIG, ÜBERSTREICHBAR

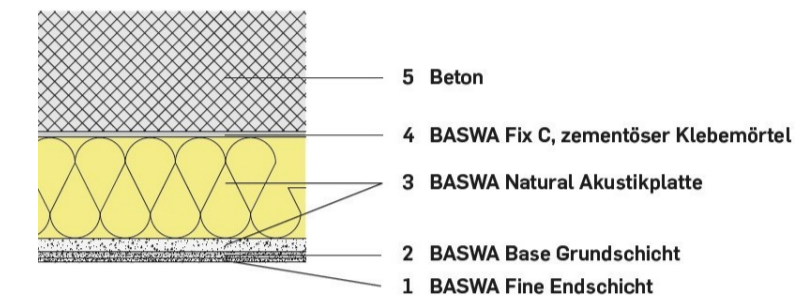
LAMBDA-WERT 0,041 (W/M²K)

AW 0,80 SCHALLABSORBER KLASSE B

BRANDKLASSE SCHWER ENTFLAMMBAR

BESONDERHEIT:

DURCH DIE OPTIMIERUNG DER RAUMAKUSTIK WIRD DER LÄRM REDUZIERT. FÜR DIE PERSONEN IM RAUM FÜHRT DER GERINGERE LÄRMPEL ZUM ABBAU VON STRESS.



ERKLÄRUNG:

- BETONDECKE BESTEHEND
- UNTERGRUND ANSCHLEIFFEN
- AUFTRAGSDICKE TOTAL 43 MM

WAND „BRICK-WALL“

EIGENSCHAFTEN:

DER ROTE BACKSTEIN ERINNERT STARK AN DEN AMERIKANISCHEN BAUSTIL. DER VOLLSTEIN VON GASSER CERAMIC IST NICHT FROSTSICHER UND SOMIT FÜR DEN INNENEINSATZ EMPFOHLEN. DIE WÄNDE KÖNNEN ALS VORSATZSCHALE EINGEBAUT WERDEN. MIT DEM EINSATZ EINES BACKSTEINS IST DIE OBERFLÄCHE LETZTENDLICH „ECHT“ UND KEINE IMITATION. DIE WÄNDE KÖNNEN MIT FARBE ÜBERSTRICHEN WERDEN.

BKP:

282.2 WANDBEKLEIDUNGEN NATURSTEIN, BAUMEISTER

285.1 INNERE MALERARBEITEN, MALER

KENNWERTE:

MATERIAL LEHM, TON (BACKSTEIN)

PRODUKT GASSER CERAMIC

DIMENSION 240 X 115 X 71 MM

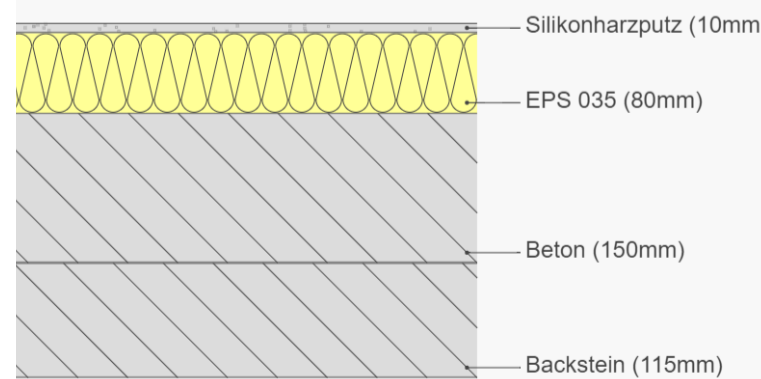
FUGE 10 MM

OBERFLÄCHE ROH, GLATT, ÜBERSTREICHBAR

LAMBDA-WERT 0,3 (W/M²K)

BESONDERHEIT:

TONPRODUKTE SIND NATÜRLICH, LANGLEBIG UND NACHHALTIG. DADURCH ERGIBT SICH EIN BEHAGLICHES RAUMGEFÜHL. BACKSTEINE SIND WÄRME- UND SCHALLDÄMMEND. ZUDEM HABEN SIE EINE HOHE FESTIGKEIT UND SIND ERDBEBENSICHER. DIE FIRMA GASSER CERAMIC PRODUZIERT SEIT ÜBER 100 JAHREN BACKSTEINE IN DER SCHWEIZ.



ERKLÄRUNG:

- BETON & AUSSENISOLATION BESTEHEND
- DAMPFBREMSSE ANBRINGEN
- VORSATZSCHALE BACKSTEIN NEU

MATERIALKONZEPT „INDUSTRIAL-STYLE“

KENNEICHNEND FÜR DEN INDUSTRIAL STYLE SIND DIE LIEBE ZUM UNPERFEKTEN UND BENUTZTEN. ES WIRD DER FUNKTIONALE CHARME UNVERPUTZTER WÄNDE, FREIGELEGTER ROHRE, VON SICHTBAREM MAUERWERK, ABBLÄTTERNDEM LACK ODER ROHEN BÖDEN ZELEBRIERT.

ALS MÖBEL MACHT MAN SICH DAS ZUNUTZE, WAS BEREITS VORHANDEN IST. SIMPLE PALETTEN ODER WEINKISTEN. ALTE FABRIKMÖBEL WIE EISENSTÜHLE UND FABRIKLEUCHTEN AUS MASSIVEM METALL UND RAUEM, UNBEHANDELTEM HOLZ MIT DER PATINA VERGANGENER ZEITEN UNTERSTRICHEN DEN NÜCHTERNEN CHARME DER EINRICHTUNG.



KKL-bärn

Kraut's Kaffee Lounge bärn

FACH / DOZENT

RAUMGESTALTUNG / PASCAL KRAUT

PLANAUSFÜHRUNG

MATERIALKONZEPT

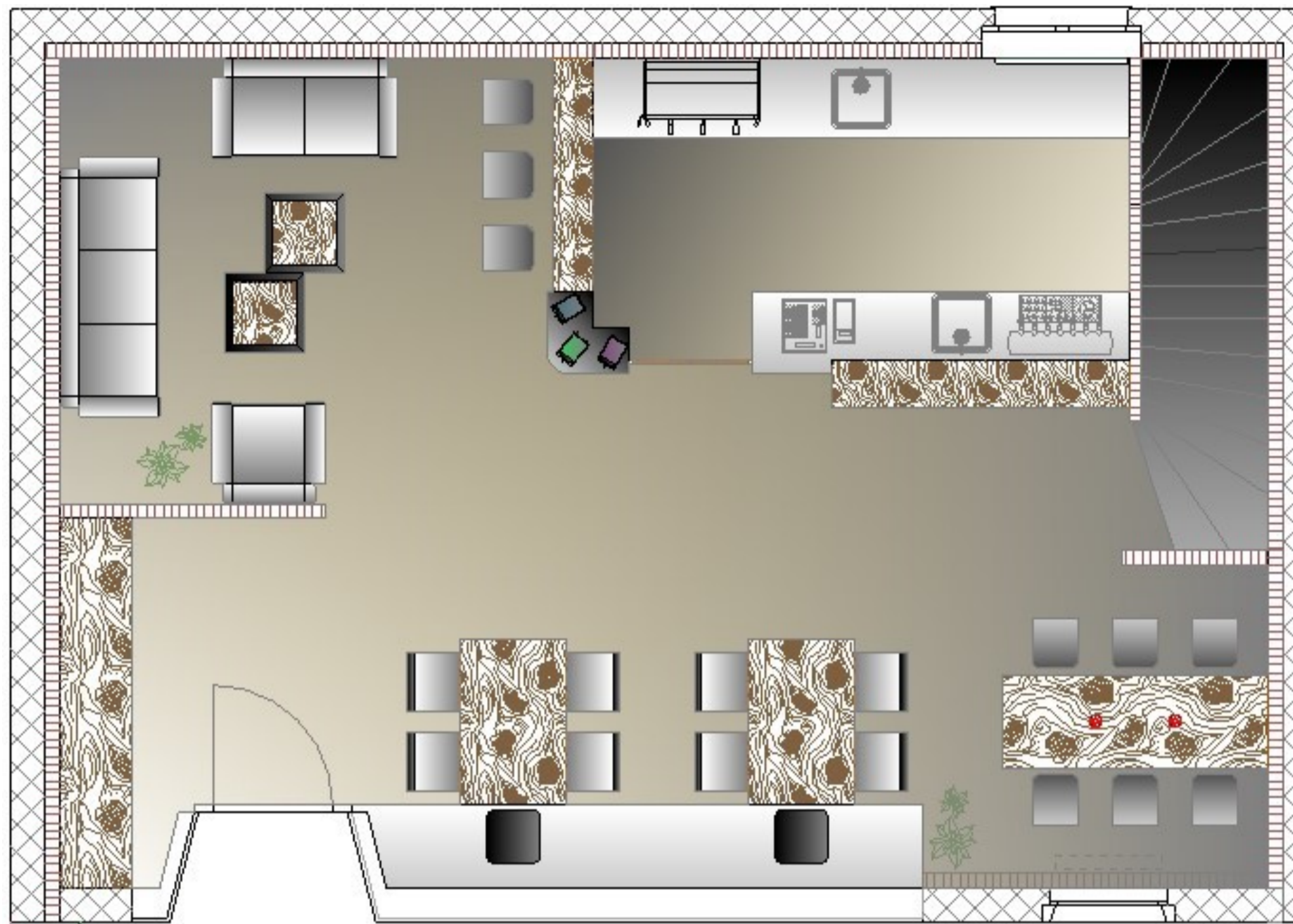
GRUPPENARBEIT

F. SCHULER, N. GLOOR, S. BURN

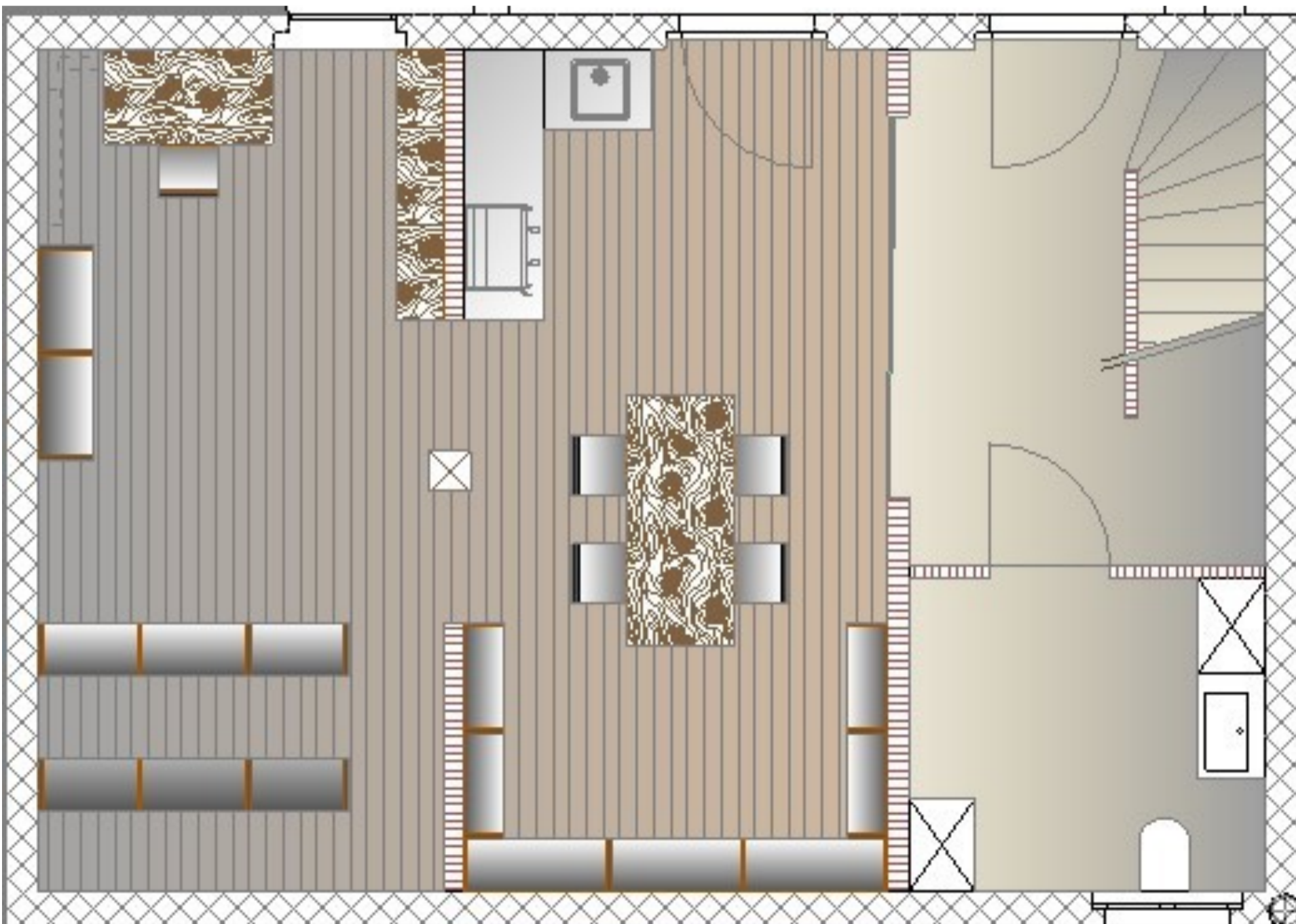
DATUM

MÄRZ 2022

Grundriss EG



Grundriss UG



BODEN

DER BODEN IST DER HAUPTDARSTELLER IM RAUM. ER BILDET DIE BASIS UND „ERDET“ UNS ALS MENSCHEN.

MUSTER KEIM 9533, GRANITAL WEISS
 FARBTON HELLES BEIGE
 NCS S 1002-Y50R
 OBERFLÄCHE BETON

FARBPSYCHOLOGIE:
 DAS ELEMENT MUTTER- „ERDE“ IST FÜRSORGLICH UND FREIZÜGIG. DER HELLE FARBTON ERINNERT AN LEHM UND SAND.

DECKE

IN DER NATUR BILDET DIE DECKE DEN HIMMEL. SIE GIBT UNS DAS GEFÜHL GEBORGEN ZU SEIN.

MUSTER KEIM 9008, SCHWARZ
 FARBTON SCHWARZ
 NCS S 5800-N
 OBERFLÄCHE ABRIEB KORNGRÖSSE 0.5MM

FARBPSYCHOLOGIE:
 MIT DER SCHWARZEN DECKE VERSCHWINDEN ALLE FUGEN UND UNREINHEITEN. MIT DEN GOLDFARBENEN DECKENSPTS WIRD EINEM DAS GEFÜHL VOM OFFENEM STERNENHIMMEL VERLEIHT

WAND SÜDEN

DIE RÖTLICHE BACKSTEINWAND VERBREITET LICHT UND WÄRME. DAS ELEMENT „FEUER“ STEHT FÜR ANERKENNUNG, FREUDE UND LIEBE.

MUSTER BEECK C-222-2
 FARBTON RÖTLICH
 NCS S 5020-Y70R
 OBERFLÄCHE BACKSTEIN ROH

FARBPSYCHOLOGIE:
 DIE NATÜRLICHE BACKSTEINWAND WIRKT MIT EINEM WARMEN CHARAKTER AUF DEN GANZEN RAUM. SIE VERLEIHT SICHERHEIT UND STÄRKE IN DIE VORBEREITETE NISCHE, WELCHE ALS ARBEITSPLATZ DIENEN KANN.

FARBKONZEPT:

ALS GRUNDLAGE ZUM FARBKONZEPT DIENEN DIE FÜNF ELEMENTE DER ERDE. DURCH WARMER, NATÜRLICHE FARBTÖNE, WIRD DEN BESUCHER DEN EIGENEN URSPRUNG ZUR ERDE IN ERINNERUNG GERUFEN. AUCH WENN DIESE WAHRNEHMUNG IM UNTERBEWUSSTSEIN STATTFINDET, WICHTIG IST DASS SIE STATTFINDET. DAMIT SICH BESUCHER IN DER KAFFEEBAR WOHLFÜHLEN, WERDEN IN ERSTER LINIE MINERALISCHE PRODUKTE VERBAUT.

BEI DEN FARBE WIRD AUF NATÜRLICHE KONTRASTE GESETZT. VOM SANFTEN ERDTON, ÜBER EIN LEICHTES DUNKELGRÜN BIS HIN ZUM EICHENHOLZ. ALS GEGENKONTRAST WIRD DER SCHWARZE INDUSTRIESTAHL MIT GOLDENEN LAMPENSCHIRMEN EINGESETZT. DIES ERGIBT EINE RUSTIKALE, SOWIE EDLE VERBINDUNG ZUM DESIGN, WELCHES DIE KRAFT VON KAFFEE WIEDERSPIEGELT.



WAND NORDEN

GEWELT UND UNREGELMÄSSIG IST DAS WASSER. DAS ELEMENT IST SELBSTLOS UND NIMMT JEDE FORM AN.

MUSTER KEIM 9541, GRANITAL WEISS
 FARBTON ANTHRAZIT, SCHWARZ
 NCS S 6502-Y
 OBERFLÄCHE BACKSTEIN FARBIG GESTRICHEN

FARBPSYCHOLOGIE:
 ALS KONTRAST ZUR DECKE NIMMT DIE DUNKLE WAND EINE GEHEIMNISVOLLE FUNKTION EIN.

WAND NORDWESTEN / WESTEN

IM WESTEN FINDEN WIR DAS „METALL“, WELCHES DAS SCHÖPFERISCHE ELEMENT VERKÖRPERT.

MUSTER KEIM 9477, WEISS
 FARBTON WEISS
 NCS S 0500-N
 OBERFLÄCHE ABRIEB KORNGRÖSSE 0.5MM

FARBPSYCHOLOGIE:
 MIT WEISS VERBINDEN WIR REINHEIT UND SCHUTZ. DIE HELLE FARBE ZIEHT ABER AUCH DIE AUFMERKSAMKEIT AUF SICH UND HELLT DURCH REFLEKTION VON TAGESLICHT DEN RAUM AUF.

THEKENMÖBEL

MUSTER KEIM 9382
 FARBTON DUNKELGRÜN
 NCS S 5010-B90G
 OBERFLÄCHE DECKEND FARBLACKIERT

TISCH- & BARFLÄCHEN

MATERIAL HOLZART EICHE
 FARBTON BRAUN, RÖTLICH
 NCS
 OBERFLÄCHE MASSIVHOLZ, GEBÜRSTET, GEÖLT

MÖBEL

MATERIAL METALL
 FARBTON SCHWARZ, ANTHRAZIT
 NCS S 6502-G
 OBERFLÄCHE ROH

PFLANZEN

KAFFEEBAUM, HÄNGEPFLANZEN
 FARBTON HELLGRÜN
 NCS S 1070-G20Y

LAMPENSCHIRM

INNENFARBE VON LAMPENSCHIRM
 FARBTON GOLD
 NCS S 2070-G90Y

KKL-bärn

Kraut's Kaffee Lounge bärn

FACH / DOZENT

RAUMGESTALTUNG / PASCAL KRAUT

PLANAUSFÜHRUNG

FARBKONZEPT

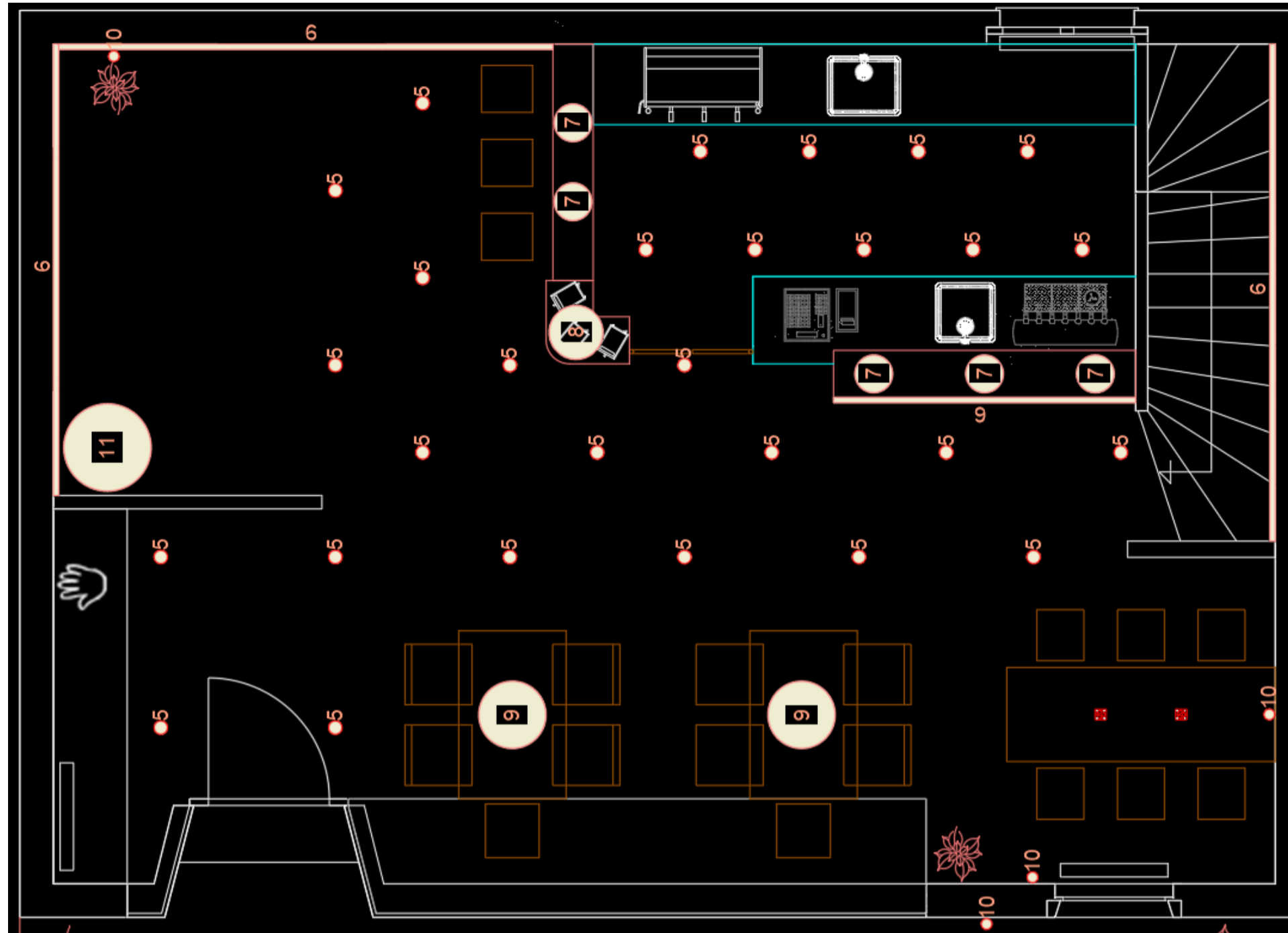
GRUPPENARBEIT

F. SCHULER, N. GLOOR, S. BURN

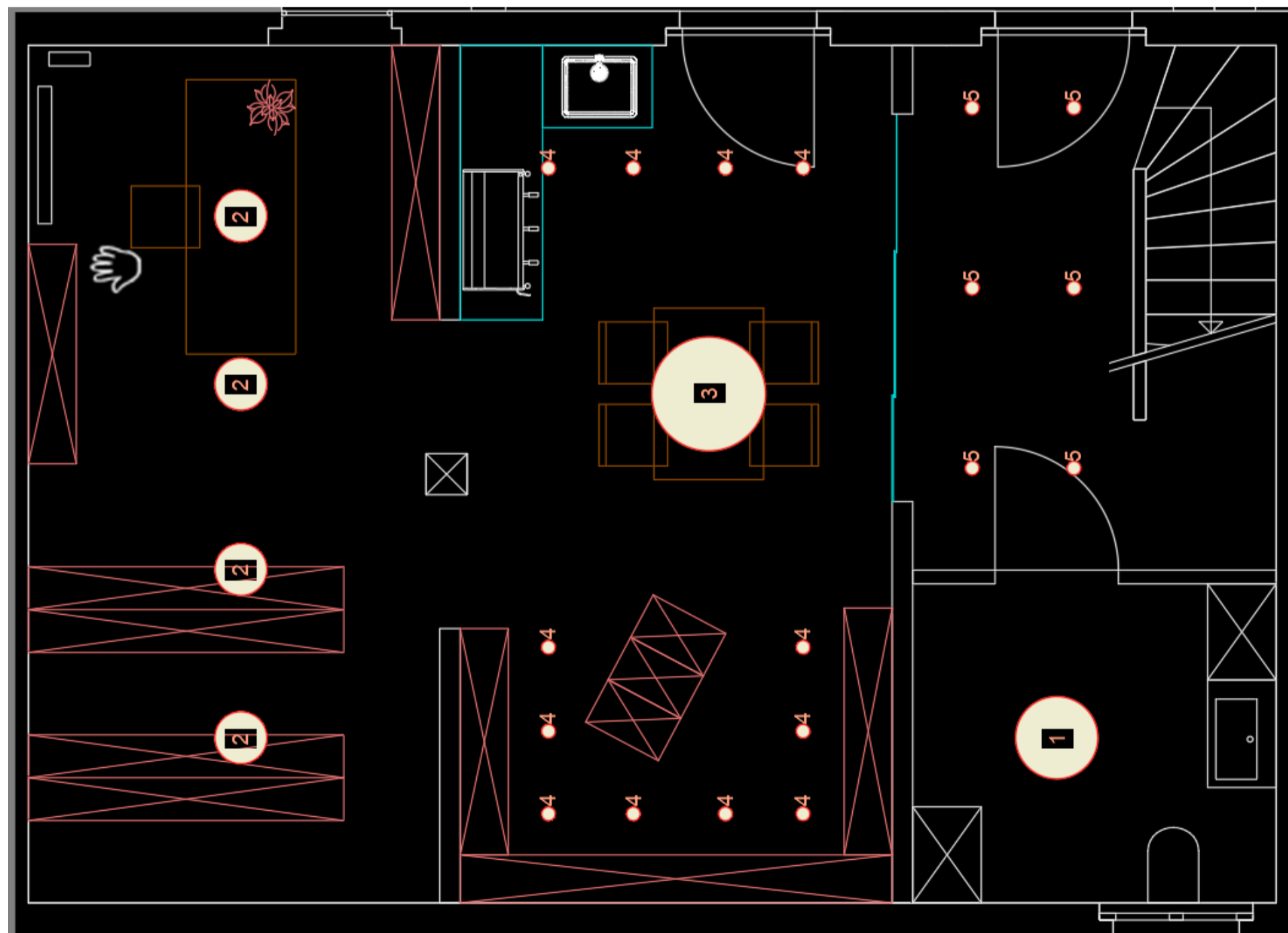
DATUM

MÄRZ 2022

Grundriss EG



Grundriss UG



LEUCHTE NR. 01

LEUCHTENTYP MEDO 60 AMBIENT
 LEUCHTENFARBE SCHWARZ
 LICHTFARBE 3000/4000 K
 LUMEN 4600/5120 LM
 CRI 80
 ENERGIEEFFIZIENZ C
 DURCHMESSER D: 600 MM



LEUCHTE NR. 02

LEUCHTENTYP MEDO 40 AMBIENT
 LEUCHTENFARBE SCHWARZ
 LICHTFARBE 3000/4000 K
 LUMEN 1270/1320 LM
 CRI 80
 ENERGIEEFFIZIENZ C
 DURCHMESSER D: 380 MM



LEUCHTE NR. 03

LEUCHTENTYP PENDELLEUCHE
 BEZEICHNUNG ONE TRIPLE
 LICHTFARBE 3000/4000 K
 LUMEN 4040/4200 LM
 CRI 90
 ENERGIEEFFIZIENZ E
 DURCHMESSER D: 800 MM
 BEMERKUNG STILVOLLE LEUCHTE IM VERKAUFSRAUM



LEUCHTE NR. 04

LEUCHTENTYP SCHIENENSYSTEM
 BEZEICHNUNG NUMINOS L
 LICHTFARBE 3000 K
 LUMEN 2400 LM
 LICHTKEGEL 36°
 ENERGIEEFFIZIENZ E
 DURCHMESSER D: 100 MM
 BEMERKUNG OBJEKTBELEUCHTUNG AUSSTELLUNG



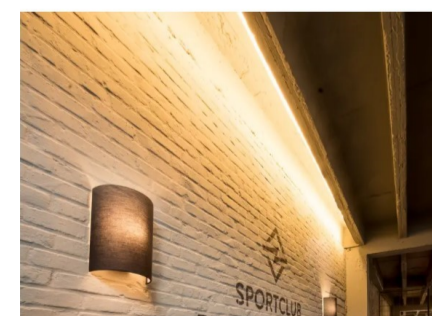
LEUCHTE NR. 05

LEUCHTENTYP DECKENSPOT EINBAU
 BEZEICHNUNG NUMINOS MOVE S
 LICHTFARBE 3000 K
 LUMEN 690 LM
 LICHTKEGEL 40°
 ENERGIEEFFIZIENZ E
 DURCHMESSER D: 100 MM
 BEMERKUNGEN OPTIK STERNENHIMMEL



LEUCHTE NR. 06

LEUCHTENTYP LED-STRIPS
 BEZEICHNUNG GRAZIA PRO FLEXSTRIP
 LICHTFARBE 3000 K
 LUMEN 8500 LM
 CRI 90
 ENERGIEEFFIZIENZ C
 PROFIL 10 x 12 MM
 BEMERKUNGEN INDIREKTE BELEUCHTUNG WANDBILD
 FLUTLICHT HINTER SOFAS BEI LOUNGE
 INDIREKTE BELEUCHTUNG BARTHEKE



LEUCHTE NR. 07

LEUCHTENTYP PENDELLEUCHE
 BEZEICHNUNG PHELIA 30
 LICHTFARBE 2700 K
 LUMEN 800 LM
 ENERGIEEFFIZIENZ F
 DURCHMESSER D: 280 MM
 BEMERKUNG ABGEHÄNGT IN UNTERSCHIEDLICHEN HÖHEN



LEUCHTE NR. 08

LEUCHTENTYP PENDELLEUCHE
 BEZEICHNUNG FORCHINI M40
 LICHTFARBE 2700 K
 LUMEN 720 LM
 ENERGIEEFFIZIENZ F
 DURCHMESSER D: 400 MM
 BEMERKUNG OBJEKTBELEUCHTUNG KAFFEEMASCHINEN



LEUCHTE NR. 09

LEUCHTENTYP PENDELLEUCHE
 BEZEICHNUNG FORCHINI M50
 LICHTFARBE 2700 K
 LUMEN 720 LM
 ENERGIEEFFIZIENZ F
 DURCHMESSER D: 500 MM
 BEMERKUNG



LEUCHTE NR. 10

LEUCHTENTYP WANDLEUCHE
 BEZEICHNUNG FENDA
 LICHTFARBE 3000 K
 LUMEN 880 LM
 ENERGIEEFFIZIENZ E
 DURCHMESSER D: 100 MM
 BEMERKUNG STIMMUNGSLICHT, ATMOSPHÄRE AMBIENTE



LEUCHTE NR. 11

LEUCHTENTYP STANDLEUCHE
 BEZEICHNUNG FENDA
 LICHTFARBE 2700 K
 LUMEN 800 LM
 ENERGIEEFFIZIENZ F
 DURCHMESSER D: 280 MM
 BEMERKUNG STIMMUNGSLICHT, ATMOSPHÄRE AMBIENTE



LICHTKONZEPT:

BEIM LICHTKONZEPT WIRD AUF EIN GEMÜTLICHES AMBIENTE GESETZT. DIES WIRD ERREICHT DURCH INDIREKTE BELEUCHTUNGEN SOWIE FLUTLICHT AN WÄNDEN. ZUM EINEN MIT LED-STRIPS IM BODEN, ABER AUCH MIT WANDLEUCHTEN. MIT EINER WARMEN LICHTFARBE, WELCHE ÜBER DIE VON AUSSEN SCHWARZEN, ABER VON INNEN GOLDFARBENEN LAMPENSCHIRM STRAHLT, WIRD EINE GEHEIMNISVOLLE SOWIE EINE HEIMELIGE STIMMUNG GESCHAFFEN. DIE DUNKLE DECKE ERLEUCHTET ABENDS ZU EINEM STERNENHIMMEL. DIE KAFFEEBAR WIRD ZUM ORT DEN MAN NICHT VERLASSEN MÖCHTE. EGAL OB ALS GRUPPE, ZU ZWEIT, ODER GANZ FÜR SICH ALLEINE. JEDER WINKEL HAT SEINE EIGENE ATMOSPHÄRE WAS DAS KKL-BÄRN ZUM LIEBHABEROBJEKT MACHT.

KKL-bärn

Kraut's Kaffee Lounge bärn

FACH / DOZENT
 PLANAUSFÜHRUNG
 GRUPPENARBEIT
 DATUM

RAUMGESTALTUNG / PASCAL KRAUT
 LICHTKONZEPT
 F. SCHULER, N. GLOOR, S. BURN
 MÄRZ 2022